

INTERIOR AND OUTDOOR DESIGN  
ENJOY LIFETIME SOLUTIONS

INOUSIC  IC

# Tragendes Bodendielsystem Terrace+

**TWINSON**

MEMBER OF THE DECEUNINCK GROUP

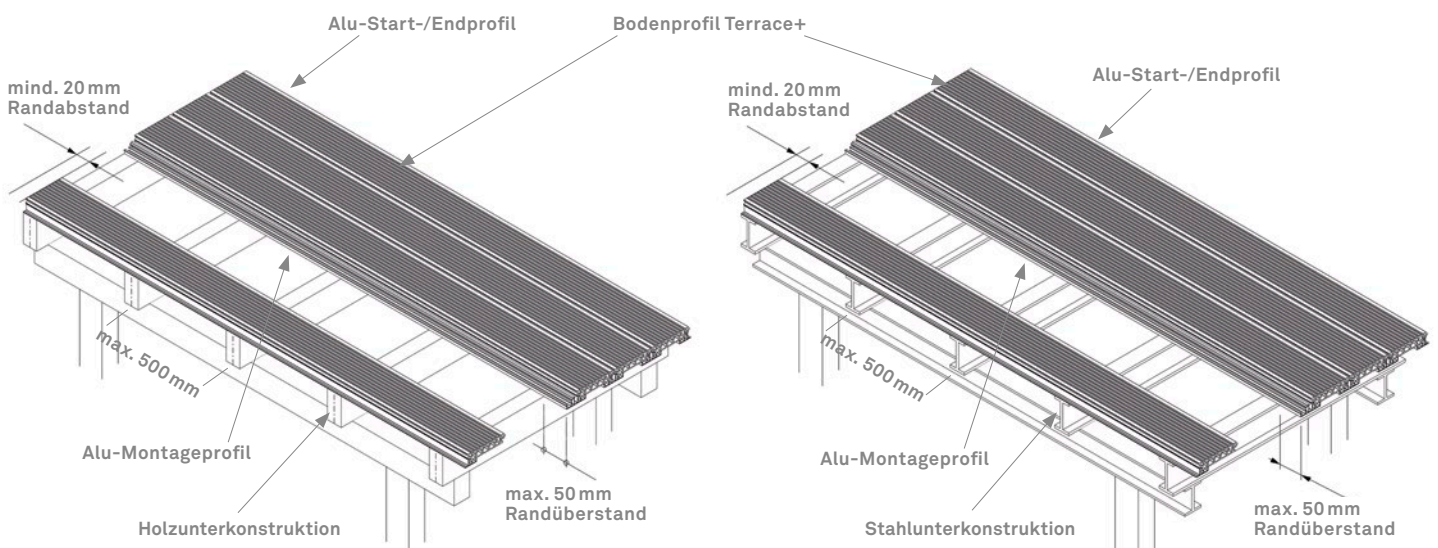
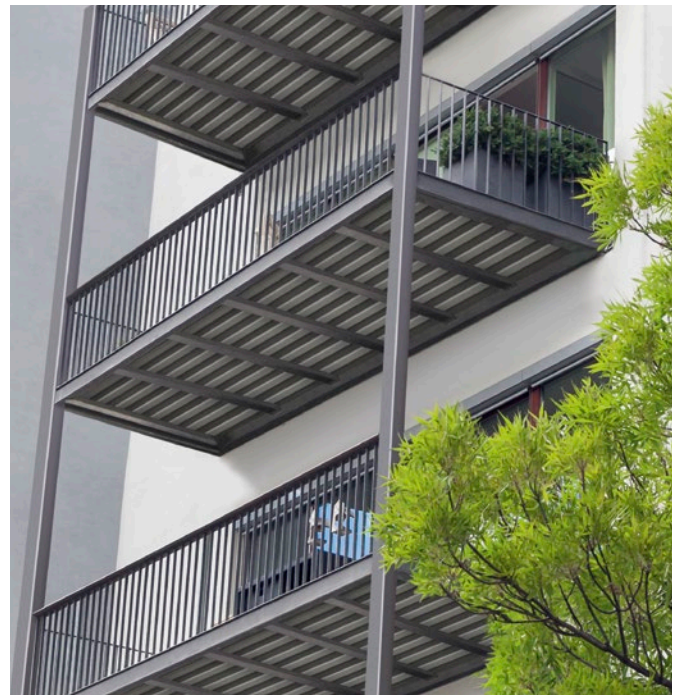
mit allgemeiner  
bauaufsichtlicher  
Zulassung  
Z-10.9-599

# Harmonische Optik, die trägt

Ein robustes Bodenprofil mit edlem Design – und das ganze sogar tragend! Terrace+ kann mit der allgemeinen bauaufsichtlichen Zulassung als tragendes Bodendielen-system überall dort eingesetzt werden, wo lastabtragende Böden erforderlich sind. Dachterrassen, Balkone, Stege und Treppen können somit mit den neuen Boden-dielen aus dem bewährten Holz-Kunststoffverbundwerkstoff Twinson und geprüftem Zubehör realisiert werden.

## Die Systemvorteile auf einen Blick

- + Einfache und schnelle Montage auf Holz und insbesondere Stahl (keine Schweißarbeiten erforderlich)
- + Ein Gefälle zwischen 0° und 2° ist möglich
- + Optisch geschlossene Fuge – es können keine Kleinteile durch die Fugen fallen
- + Tropfsicher und sauber durch Aluminiumprofil zwischen den Bodendielen
- + Achsmaß des maximalen Auflagerabstandes: 500 mm
- + Zugelassen für Flächenlasten bis max. 5 kN/m<sup>2</sup> / Einzellasten max. 2 kN
- + Zugelassen bis Windlastzone 4 (höchste Anforderung / max. Geschwindigkeitsdruck 1,4 kN/m<sup>2</sup>)
- + Zugelassen bis Schneelastzone 3 bis 1500 m (höchste Anforderung / max. Schneelast 13,9 kN/m<sup>2</sup>)
- + Geltungsbereich: Deutschland
- + Nur mit dem Ü-Zeichen gekennzeichnete Produkte dürfen verwendet werden
- + Alle für die Zulassung relevanten Artikel können bei Inoutic bezogen werden





Steg mit tragendem Bodendielsystem Terrace+, 504 Baumrindenbraun

## Dielendesign

- + Gebürstete Oberfläche / Holzoptik und -haptik
- + Wellenförmiges Design
- + Optisch geschlossene Fuge
- + Maße: 167 mm × 32 mm
- + Dielenlängen: 4,5 m / 6 m
- + Längenausdehnung 4 mm/m
- + Rutschfestigkeitsklasse: R13

503



Haselnuss-  
braun

504



Baumrinden-  
braun

510



Schiefergrau

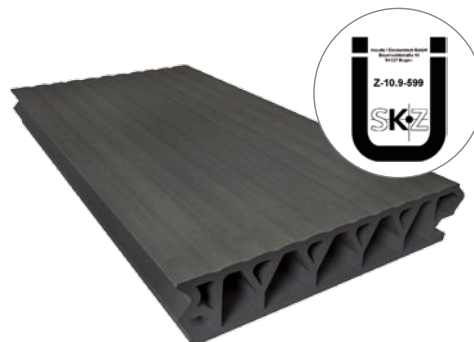
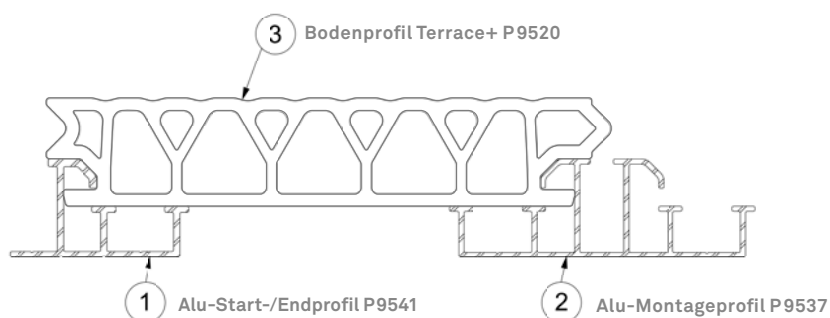
502



Süßholz-  
schwarz

Bitte beachten Sie unsere Reinigungshinweise bei (halb)überdachten Bereichen

## Systemübersicht tragendes Bodendielsystem Terrace+



Passende und geprüfte Schrauben für Holz-/Stahlträger zur Befestigung der Aluprofile erhältlich.

## **www.inoutic.de**

Die Inoutic / Deceuninck GmbH ist ein Tochterunternehmen der belgischen Deceunick-Gruppe, die mit Niederlassungen in 91 Ländern über ein globales Netzwerk in der Kunststoffverarbeitung verfügt. Der Weltkonzern steht für Lösungen aus hochwertigen PVC-Systemen für Fenster und Türen, Fassaden- und Dachverkleidungen, Innenraum- und Gartengestaltung. Unter dem Dach des starken Mutterkonzerns und mit über 60 Jahren Erfahrung in der Branche konnte sich Inoutic zu einem der in Europa führenden Hersteller von Fensterprofilen aus Kunststoff entwickeln. Das Unternehmen deckt die gesamte Wertschöpfungskette ab – vom Entwurf über die Entwicklung bis hin zur Extrusion und Veredelung. Sein Anspruch ist es, das Innen und Außen von Gebäuden jeder Art mit technisch präzisen Produkten zu verbinden. Inoutic entwickelt Produkte, die Maßstäbe setzen – in Bezug auf Qualität, Funktion und Zuverlässigkeit.

Ihre Kommentare, Wünsche und Anregungen interessieren uns sehr. Schreiben Sie uns: [twinson@inoutic.de](mailto:twinson@inoutic.de)

### **Sie haben technische Fragen zum System?**

**Elmar Knepper**

[elmar.knepper@inoutic.com](mailto:elmar.knepper@inoutic.com)

T +49 9422 821 304

M +49 173 2738670

IHR TERRASSEN FACHBETRIEB

82077 (V1) INOUTIC 0.5 D 10/17 FR

Inoutic / Deceuninck GmbH Bayerwaldstraße 18 / 94327 Bogen / Germany  
P +49 (0)9422 821-108 / F +49 (0)9422 821-129 / [twinson@inoutic.de](mailto:twinson@inoutic.de) / [www.inoutic.de](http://www.inoutic.de)