

A misty forest of evergreen trees, likely spruce or fir, with a diagonal black overlay on the right side. The text 'AUTHENTICS by Coretec' is centered in the middle of the image.

AUTHENTICS

by Coretec®

DE

AUTHENTICS *by Coretec*

NATÜRLICHER STIL, ERSTKLASSIGE LEISTUNG



Zuhause ist, wo du selbst sein kannst.
Wo man nach einem langen Tag barfuß herumläuft.
Der Ort, an dem man zusieht, wie die Kinder aufwachsen und dabei Eis verschütten.
Wo dein Hund dir folgt und Spuren lustiger Spaziergänge im Freien hinterlässt.

**Dein Zuhause drückt aus, wer Sie sind. Es ist authentisch.
Dein Lebensmittelpunkt. Genau wie unsere Authentics Kollektion.**

Das Ebenbild von echtem Holz und Stein.

Diese neuen Dekore sind so real wie es nur geht. Beispiellose dreidimensionale Struktur.
Außergewöhnlich natürliches Aussehen. Unbestreitbare Haltbarkeit.
Entwickelt für echte Häuser und echte Menschen.

Kannst du es spüren?

AUTHENTICS *by Coretec*

Natürlich,
haben wir uns über
(fast)
jeden Vorteil
Gedanken gemacht.

100% WASSERFEST



EXTREM STABIL



GEEIGNET FÜR HAUSTIERE



SCHALLDÄMMEND



EINFACHE VERLEGUNG



AUF JEDEN UNTERGRUND
VERLEGBAR



KEINE AKKLIMATISIERUNG
NÖTIG



GEEIGNET FÜR
BODENHEIZUNG & KÜHLUNG



ANTISTATISCH



ABRIEBFEST



0,55 mm
MEHRERE
VERSCHLEIß-
SCHICHTEN

8 mm
GESAMT-
STÄRKE

26
HOLZ
DEKORE

6
STEIN
DEKORE

KORK
UNTERLAGE



4 ERHÄLTlich
IN FISCHGRÄTDEKOREN

AUTHENTICS *by Coretec*

KOLLEKTIONSÜBERSICHT





EMERALD
50 LVRE 110
1830 x 180 mm



ONTARIO
50 LVRE 111
1830 x 180 mm



ERIE
50 LVRE 112
1830 x 180 mm



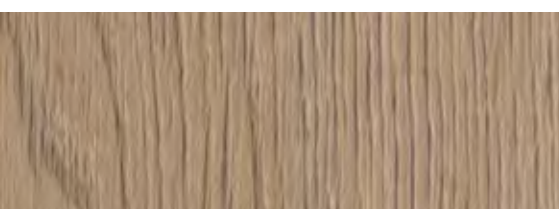
MORAINE
50 LVRE 113
1830 x 180 mm





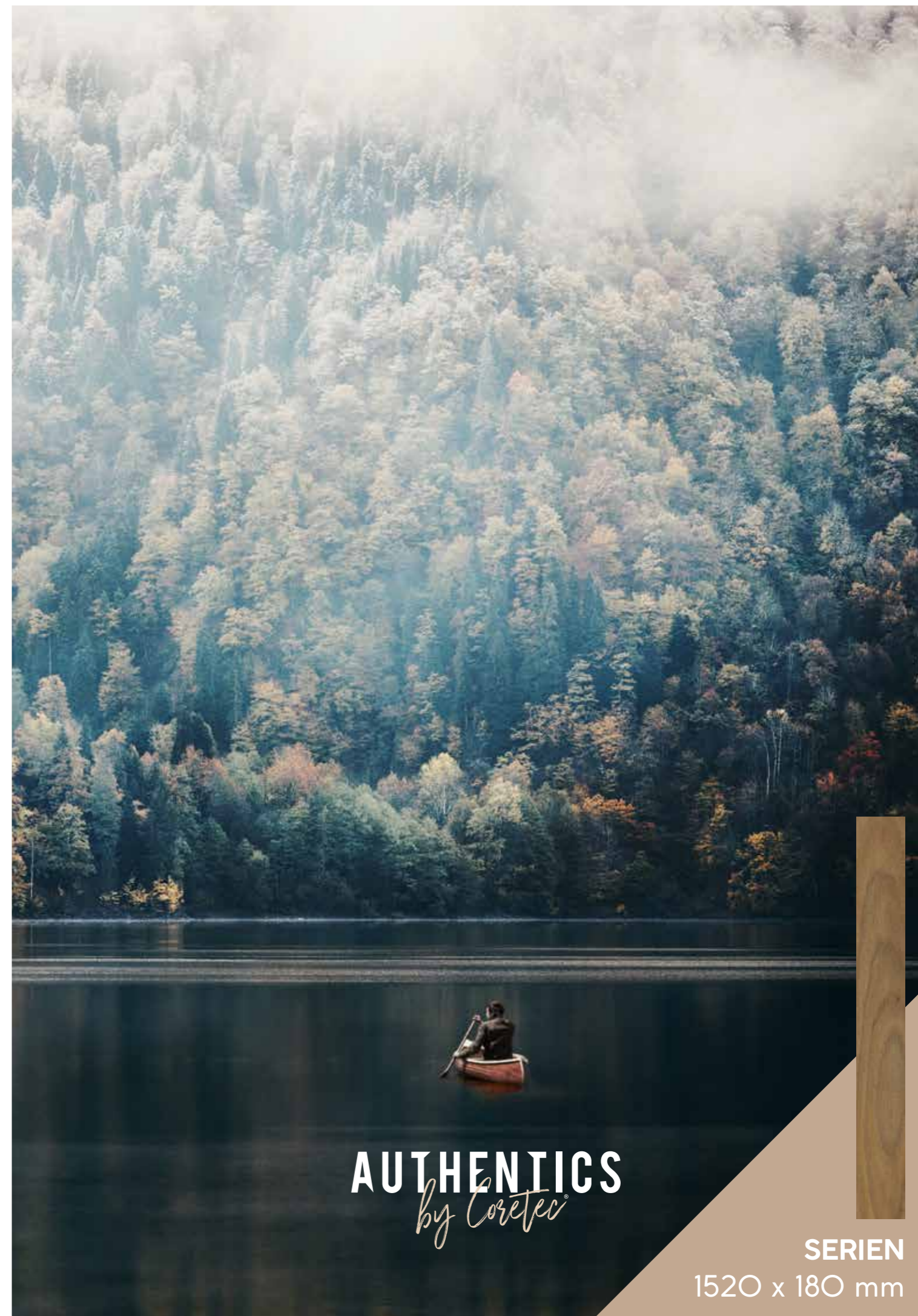
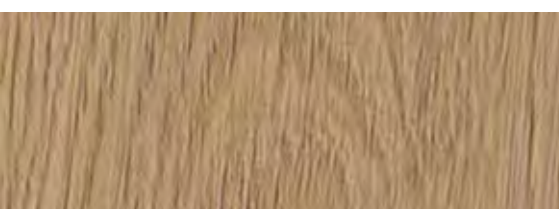
WINNIPEG

50 LVRE 114
1830 x 180 mm



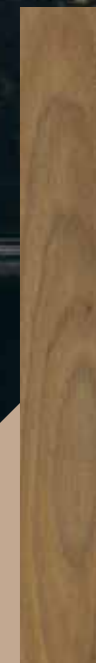
CHAMPLAIN

50 LVRE 115
1830 x 180 mm



AUTHENTICS
by Coretec

SERIEN
1520 x 180 mm

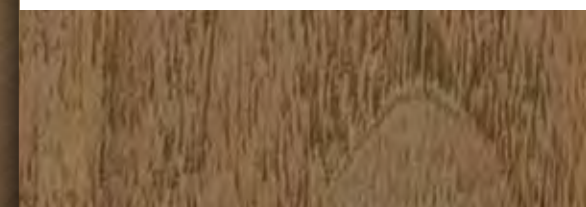
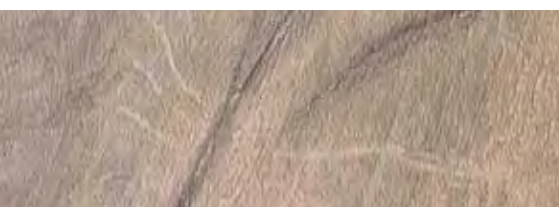




KLUONE
50 LVRE 120
1520 x 180 mm



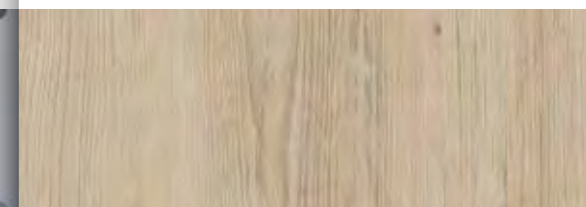
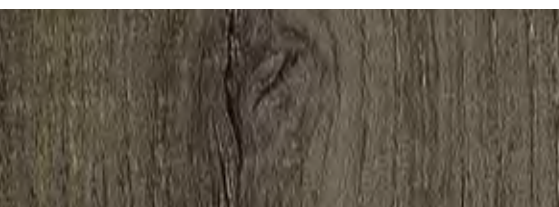
TORONTO
50 LVR 127
1520 x 180 mm



NUELTIN
50 LVRE 122
1520 x 180 mm



LOUISE
50 LVR 124
1520 x 180 mm





WILLISTON
50 LVRE 121
1520 x 180 mm



HURON
50 LVR 125
1520 x 180 mm



MANITOBA
50 LVRE 123
1520 x 180 mm



OTTOWA
50 LVR 126
1520 x 180 mm

AUTHENTICS

by Coretec



SERIEN
1220 x 180 mm



VANCOUVER
50 LVRE 130
1220 x 180 mm



MONTREAL
50 LVR 131
1220 x 180 mm

CALGARY

50 LVR 132
1220 x 180 mm



EDMONTON

50 LVR 133
1220 x 180 mm



QUÉBEC

50 LVR 134
1220 x 180 mm



HAMILTON

50 LVR 135
1220 x 180 mm



KINGSTON

50 LVR 136
1220 x 180 mm



VICTORIA

50 LVRE 137
1220 x 180 mm



**DIE FREIHEIT DER WAHL
STANDARD ODER FISCHGRAT**

AUTHENTICS
by Coretec



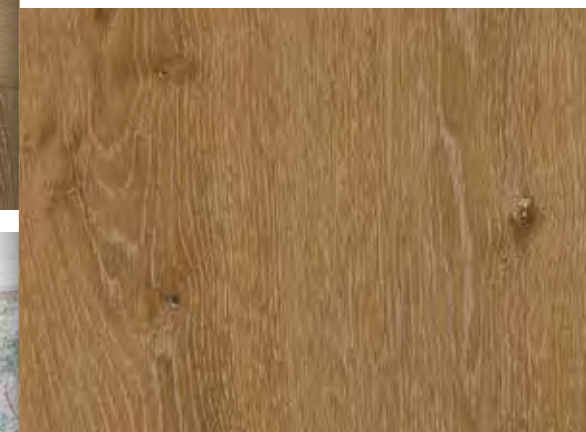
2 FORMATE
660 x 110 mm
1220 x 180 mm



HALIFAX
50 LVREH 138
660 x 110 mm



REGINA
50 LVREH 139
660 x 110 mm



HALIFAX
50 LVRE 138
1220 x 180 mm



REGINA
50 LVRE 139
1220 x 180 mm





NIMBUS
50 LVREH 140
660 x 110 mm



ALTO
50 LVREH 141
660 x 110 mm



NIMBUS
50 LVRE 140
1220 x 180 mm



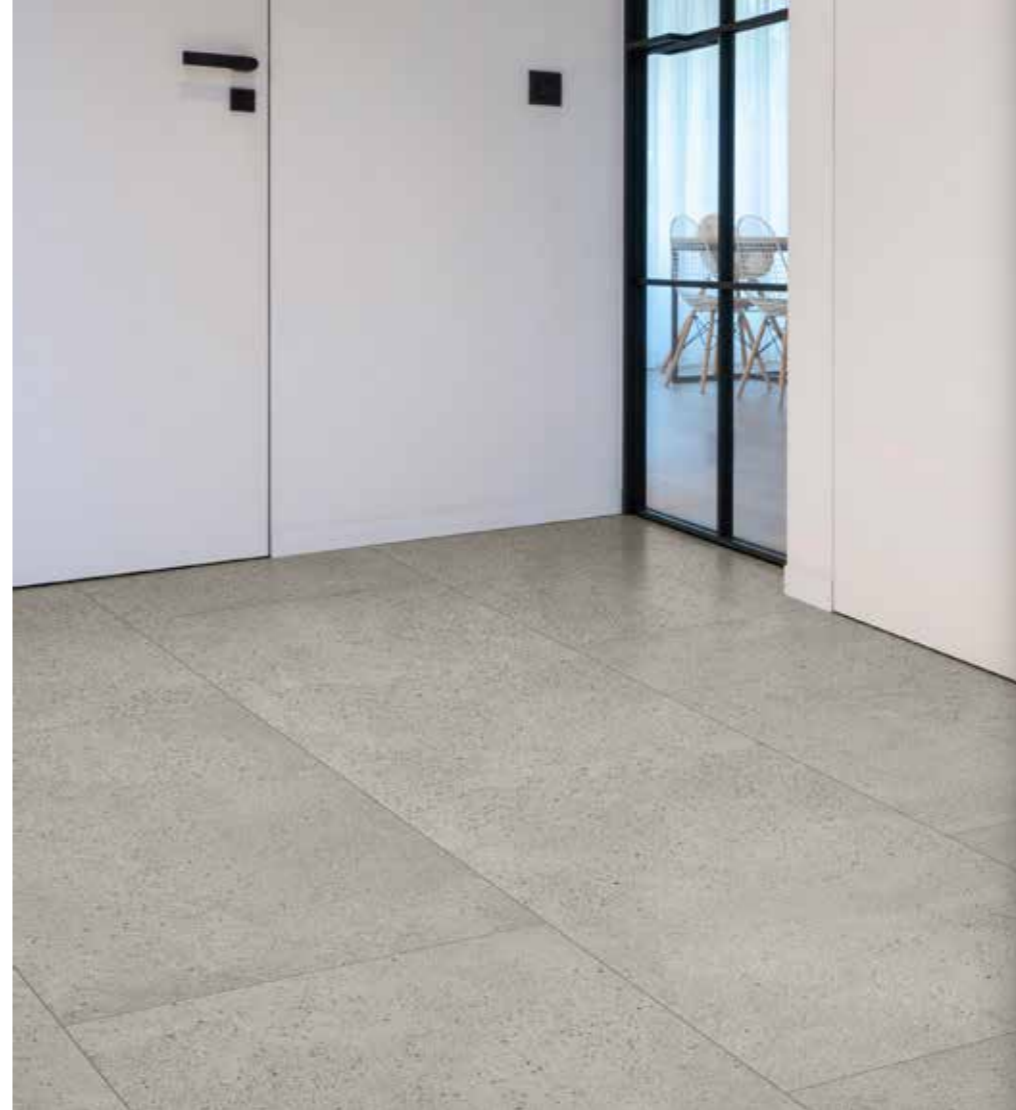
ALTO
50 LVRE 141
1220 x 180 mm



BERÜHRE ES, FÜHLE ES,
VON DER SPITZE BIS ZUM STEIN

AUTHENTICS
by Coretec

SERIEN
915 x 471 mm



CUMULUS
50 LVTE 153
915 x 471 mm



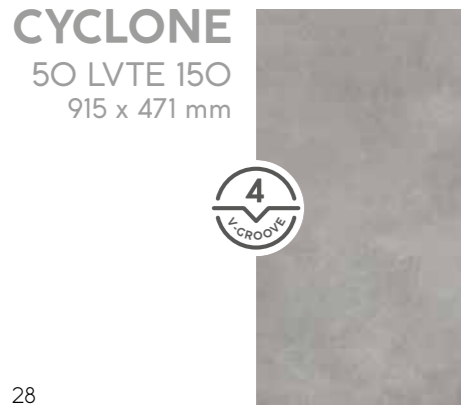
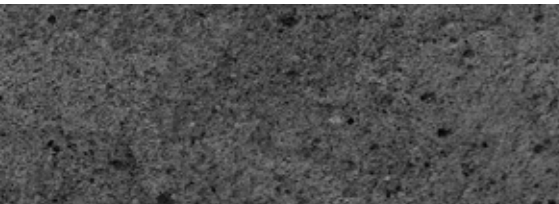
CLOUD
50 LVTE 151
915 x 471 mm



CIRRUS
50 LVTE 152
915 x 471 mm



CLEMENT
50 LVTE 154
915 x 471 mm



CYCLONE
50 LVTE 150
915 x 471 mm

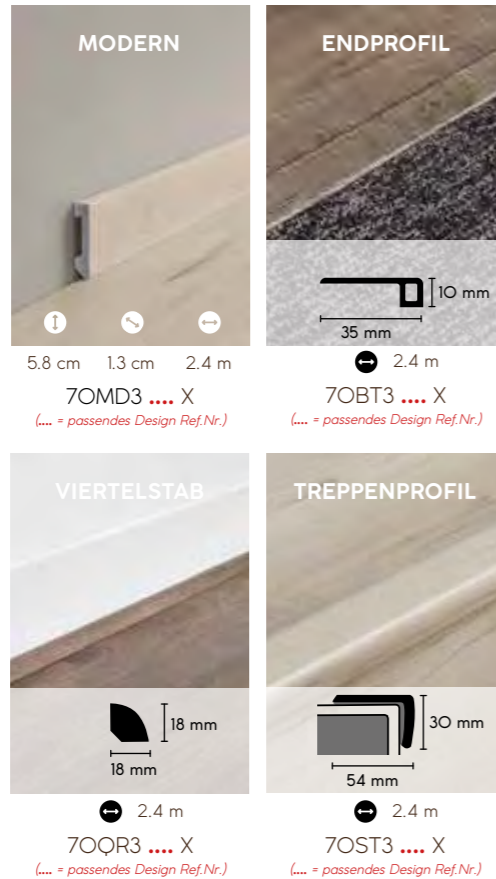


CHURCHILL
50 LVTE 155
915 x 471 mm

ZUBEHÖR

Passendes Zubehör

Unser Zubehör hat dasselbe Dekor wie Ihr Bodenbelag und ist ebenfalls 100% wasser- und stoßfest.



PFLEGE

Das COREtec® Bodenpflegeset:

- Täglicher Reiniger
- Intensivreiniger
- Fleckentferner



AUTHENTICS

by Coretec

TECHNISCHE DATEN

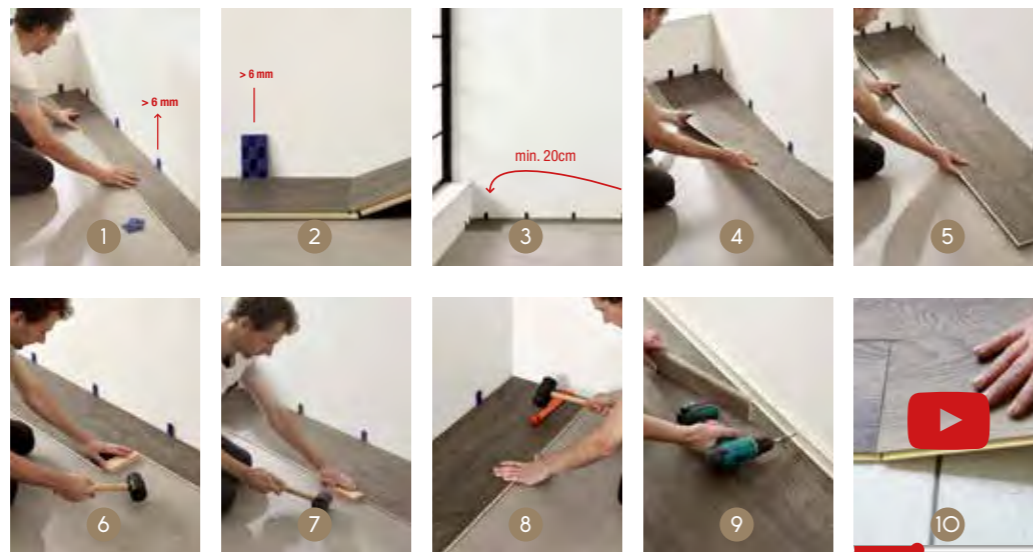
	4 V-CROOVE	Fase an den Längs- und Stirnseiten der Diele. BEI AUSGEWÄHLTEN DEKOREN		Die Prägung folgt der Holzstruktur, wodurch eine lebensechte Wirkung entsteht. BEI ALLEN HOLZDEKOREN	
	1830 x 180 mm	1520 x 180 mm	1220 x 180 mm	660 x 110 mm	915 x 471 mm
	2,65 m ² - 8 Dielen ±23 kg/Karton	2,75 m ² - 10 Dielen ±23 kg/Karton	2,65 m ² - 12 Dielen ±23 kg/Karton	2,32 m ² - 32 Dielen ±19 kg/Karton	2,59 m ² - 6 Fliesen ±23 kg/Karton
	8,00 mm (EN ISO 24346)	8,00 mm (EN ISO 24346)	8,00 mm (EN ISO 24346)	8,00 mm (EN ISO 24346)	8,00 mm (EN ISO 24346)
	0,55 mm (EN ISO 24340)	0,55 mm (EN ISO 24340)	0,55 mm (EN ISO 24340)	0,55 mm (EN ISO 24340)	0,55 mm (EN ISO 24340)

VERLEGUNG

Einfache Verlegung

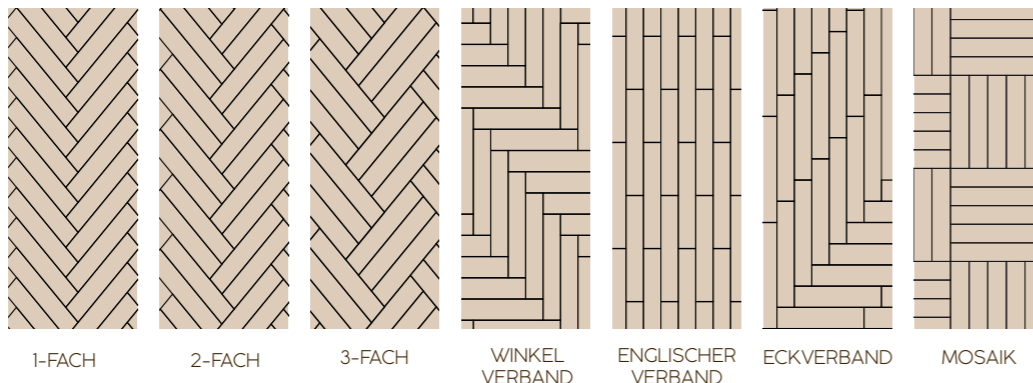
COREtec® Fußbodenbeläge sind die am einfachsten zu verlegenden Bödenbeläge auf dem Markt. Gehen Sie einfach wie auf den Abbildungen gezeigt vor oder

sehen Sie diese QR code



Fischgrätmuster & installation

Für jeden Stil und einfach wie A & B! Sehen Sie sich den Videoclip auf unserer Website an: www.coretecfloors.com/resource-center



Nutzungsklasse

Klasse 23 / 33 (EN ISO 10874)

Geometrische Eigenschaften

Konform (EN 17539)

Abriebfestigkeit

Besteht 5 000 Umdrehungen (ISO 24338)

Stuhlleneignung

Besteht 25 000 Umdrehungen (ISO 4918)

Auswirkung eines Möbelfußes

Keine sichtbare Veränderung (EN 16581)

Resteindruck

≤ 0,10 mm (EN ISO 24343-1)

Fleckenunempfindlichkeit

5 (Keine sichtbare Veränderung) (EN 438-2)

Verbindungsfestigkeit

LS ≥ 2,0 / SS ≥ 3,5 (EN 24334)

Maßänderungen

Pass ≤ 0,25% (EN ISO 23999)

Farbbeständigkeit

Höher als Grad 6 (ISO 105-B-02)

Trittschallminderung

ΔL_w = 20 dB (ISO 10140-3 / EN 717-2)
ΔL_{LIN} = 10 dB (ISO 10140-3 / EN 717-1)

Formaldehyd Klassifizierung

E1 (EN 717-1)

Brandschutzklasse

B_{fl} - S1 (EN 13501)

Rutschhemmung

DS - RIO (EN 13893 / DIN 51130)

Fußbodenheizung

Geeignet

Elektrostatistisches Verhalten

≤ 2 kV (EN 1815)

Wärmedurchlasswiderstand

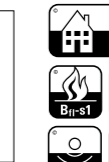
0,066 m²-K/W



LEBENS-LANGE GARANTIE IM WOHNBEREICH

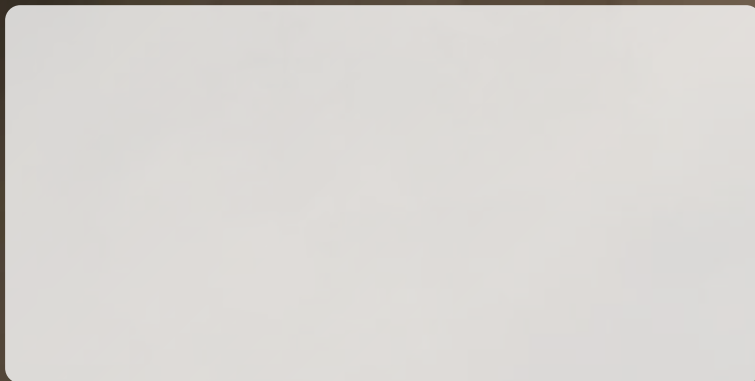


10 JAHRE GARANTIE IM GEWERBLICHEN



Garantie (Jahre): Die Garantie deckt Herstellungsfehler und vorzeitigem Verschleiß bei normaler Nutzung.

AUTHENTICS *by Coretec*



Souverainestraat 27 - 9770 Kruisem (Belgium)
info@usfloors.be · www.coretecfloors.com